

GRÜNE HÖLLE FREISEN



JUMP OUT OF HELL

TOUR 2021

11. UND 12. SEPTEMBER



# Ankommen ist einfach.



[kswnd.de](http://kswnd.de)

Wenn man auch bei seinen finanziellen Aktivitäten auf die richtige Bewegung setzt. Ihre Sparkasse unterstützt Sie bei allen Themen rund ums Geld. Damit kommen Sie sicher an Ihr Ziel. Wir freuen uns auf Ihren Besuch.

Wenn's um Geld geht  
 **Kreis Sparkasse  
St. Wendel**

## Grußwort

Ich freue mich, Sie hier in Freisen beim Radsportwochenende der „Grüne Hölle Freisen“ (GHF) begrüßen zu dürfen. Dieses Event ist nunmehr schon seit 2004 ein beliebter Termin für alle Radsportfreunde. Nach vielen Einschränkungen, die wir jetzt schon im zweiten Jahr erleben mussten, freuen sich bestimmt alle Teilnehmerinnen und Teilnehmer noch ein wenig mehr darüber, dass diese Veranstaltung in diesem Jahr wieder stattfindet.



Bis vor kurzer Zeit war nicht klar, ob das Rennen und die CTF durchgeführt werden können. Daher haben die Mitglieder der „Grüne Hölle Freisen“ keine Mühen gescheut und ein Rahmenkonzept zum Hygienemanagement auf die Beine gestellt, dass auch unter neuen Bedingungen diese erfolgreiche Radsportveranstaltung für die Biker ein tolles Erlebnis wird. Ich freue mich sehr, dass so viele Sportler dieses Engagement des Vereins mit ihrer Teilnahme unterstützen. Ein Wochenende, das sicher anders ablaufen wird wie in den vergangenen Jahren. So bin ich mir sicher, dass sich die Verantwortlichen wieder etwas einfallen lassen, um die Gäste zu überraschen.

Die Arbeit des Teams der GHF hat seit vielen Jahren einen hohen Stellenwert in unserer Gemeinde. Immer wieder werden alle Hebel in Bewegung gesetzt, um ans Ziel zu gelangen. Selbst Herausforderungen wie in den beiden vergangenen Jahren werden großartig gemeistert. Ich möchte mich daher bei allen vom Team der GHF für ihr vorbildliches Engagement bedanken. Macht bitte weiter so!

Ich wünsche allen Teilnehmerinnen und Teilnehmern ganz viel Spaß. Genießen Sie unsere tolle Landschaft und die wirklich schönen Strecken in unserer wunderschönen Natur.

Allen Teilnehmerinnen und Teilnehmern, Verantwortlichen, Helferinnen und Helfern der „Grüne Hölle Freisen“ wünsche ich eine erfolgreiche Veranstaltung.

Mit sportlichen Grüßen  
Karl-Josef Scheer  
Bürgermeister der Gemeinde Freisen

*Bei uns läuft die Ware  
nicht vom Band -  
wir schaffen noch  
mit Herz und Hand!*

**Bäckerei &**



**SCHEER**

**Konditorei**

---

**Oberkircherstraße 26  
66629 Haupersweiler  
Tel: (0 68 55) 2 66**



## Grußwort

15. März 1971, also knapp mehr als 50 Jahre ist jetzt unser Mutterverein, der MSC Mithras jung.

Die Feierlichkeiten mussten Pandemiebedingt ausbleiben...

Viele Automobil Bergrennen, bis hin zu Deutschen Meisterschaftsläufen hat der Verein in Reichweiler veranstaltet. Auch Zweiräder sind uns nicht fremd.

In den Achtzigern wurde sogar ein Bergrennen nur für Motorräder ausgetragen. In den Neunziger waren wir Mitveranstalter der Motoradrennen in St. Wendel und später auch des Öfteren bei der Super Moto, ebenfalls in St. Wendel.

Seit nunmehr 2004 organisiert die Sparte Radsport, mit der Grünen Hölle Freisen ein MTB Wochenende mit Rennen und Touren für Mountainbiker. Wir sind an diesem Wochenende froh euch Sportler mit Begleitung in der Grünen Hölle Freisen begrüßen zu dürfen.

Aber auch er eine oder andere Zuschauer verirrt sich ja schon mal zu uns.

Besonders freut es mich, dass in diesem Jahr unser Truck der Ahnungslosen wieder standesgemäß besetzt ist. Auch wenn wir an der einen, oder anderen Stelle Abstriche machen müssen, so haben wir schon im letzten Jahr bewiesen, dass wir in der Lage sind, euch eine gescheite Veranstaltung zu bieten. Die Umstände der Pandemie haben uns gezwungen umzudenken. Wir haben 2020 viel gelernt. Einiges was uns im Vorfeld Kopfzerbrechen bereitet hat, werden wir, auch danke eurer Rückmeldung, für die Zukunft beibehalten.

Dank der tatkräftigen Unterstützung durch Ecoparc Concepts und schwerem Baugerät konnten wir im Frühjahr unser Trainingsgelände weiter ausbauen und so in einen kleinen Trailpark verwandeln. Mit jetzt fünf Abfahrtslinien wird unser „Höllodrom“, wie wir den Park nennen, sehr gut angenommen.

Vor Wochen las ich in einem Motorsportmagazin den schönen Ausdruck, Sisu. Sisu steht im finnischen für Kraft und Mut.

Kraft und Mut braucht man nicht nur in unserem Sport, Kraft und Mut sind auch jederzeit im Alltag von Nöten.

So wünsche ich euch für heute und in Zukunft viel Sisu und nicht zuletzt Gesundheit.



Eurer Uwe

# Bierstraße



## Getränkemärkte

- o Getränke - Groß- und Einzelhandel
- o Partyzubehör

**KARLSBERG**  **URPILS**

- o in Freisen, Bahnhofstraße 37  
Tel. 06855-996030

[www.die-bierstrasse.de](http://www.die-bierstrasse.de)

Inhaber Alexander Linz  
Handy: 01726616030

Corona... und andere Biersorten

Ulli kennt sich aus mit Bier. Er mag kein Bitburger—  
lieber trinkt er Kranenwasser. Als er aufs Klo geht,  
füllen wir eins in seine leere Flens-Flasche. Natürlich  
hat er's nicht gemerkt und wir ziehen ihn heute noch  
damit auf. 2004 haben wir unsere erste Veranstaltung  
gemacht. Mit Bier aus Homburg. Und seitdem hat sich  
viel auf dem Biermarkt getan. Viele kleine Craftbeer-  
Hersteller haben den Markt aufgemischt. Hatte man



2004 zwei Biere im Verkauf, sind es nun 6 Sorten. Und dass es aus Homburg kommen  
muß, ist auch nicht mehr in Stein gemeißelt. Erstmals wechseln wir  
dieses Jahr zu den Hunsrückern aus Kirn, die mit Hilfe von ehemali-  
gen Homburgern sehr anspruchsvolle Biere brauen. Was das nun  
mit Biken zu tun hat?

Außer, dass wir nach dem Streckenbau gerne ein Bier zusammen  
trinken und dass Ulli bestimmt auch kein Kirner mag - gar nichts

Snison



- Metallbau
  - Heizungsbau
  - Solartechnik
  - Umwelttechnik
- St. Wendeler Str. 42  
66625 Wolfersweiler  
Tel. 0 68 52 / 62 92  
mobil: 01 70 / 23 13 178*



**Frank Becker**  
**TV-HIFI-SAT&Service**  
**Kundendienst • Meisterservice**  
Georg-Friedrich-Händel-Str. 6  
**66629 Oberkirchen**

**Tel. 0 68 55 / 70 50**  
**info@tvbecker.de**  
**www.tvbecker.de**

**Markenprofi**



®

Für alle, die mehr wollen.

Quo vadis?

Es gibt Sachen, die gehen eigentlich gar nicht...

Highway To Hell zu covern - ein Uning seinesgleichen. Tom Morello schnappt sich den „Boss“ Bruce Springsteen und ich muss echt zugeben - gar nicht mal so schlimm für meine Ohren...

Bells Angels, Electros - E-Biker gründen Rockergruppen. Aus Schiss mich zu outen, hab ich letztes Jahr unter falschen Namen an unserem erstmalig ausgetragenen E-Bike-Rennen teilgenommen. Die Mundwinkel waren danach lange Zeit recht breit...

Höllodrom ausbauen und kein passendes Gefährt – no way!

Das dritte Jahr in Folge verbringen wir zusammen mit Nico Reuter den Frühling im Wald, bauen den Trainingswald weiter aus. Fabio Schäfer ist eine komplette Woche mit dabei - als Dank dürfen Uwe und ich unseren Kauderwelsch in einem seiner Videos zum Besten geben.

Aus Helldorado wird Höllodrom, mit Flugplatz und Pflanzgarten ziehen alt ehrwürdige Namen ein. Und was mache ich? Suche und verpasse ständig mit meinem XC RaceFully die Idealline – kann nicht wirklich von Spaß reden. Frauchen teilt meinen Frust und hat natürlich vollstes Verständnis dafür, als ich ihr stolz mein neues Enduro präsentiere...



# Metzgerei Schumacher

Metzgerei  Partyservice 

## Freisen

Ringstrasse 14

Tel.: 0 68 55 / 6783

Baumholderstrasse 1

Tel.: 0 68 55 / 250





## Eure Gesundheitskasse ist mit dabei!

Teste deine Koordination und Beweglichkeit – für Jedermann an der T-Wall von 10 - 16 Uhr.

Attraktive Sofortgewinne - Lasst Euch überraschen.

Wir freuen uns!

Mehr Infos auf [gerngesund.de](http://gerngesund.de)



Wie sagte eine bekannte Trainerlegende – Lebbe geht weiter - meinen Job als „Cheftrainer“ bin ich endgültig los, habe das bei Janine und Jochen Petry in die besten Hände gegeben. Neue Ideen braucht das Land – die beiden sprudeln nur so voller Tatendrang.

Als Fußballtrainer habe ich aufgehört, nachdem ich mit meinen lang betreuten Jugendspielern aktiv gespielt habe. Ende Juli dieses Jahres durfte ich in Perl beim 12h Rennen mit Teilen meiner Trainingsgruppe gemeinsam als Team ein Rennen fahren...

**Gästehaus Fladenstein in Bundenthal  
die Unterkunft für MTB Biker  
im Dahner Felsenland**



**Gästezimmer u. Ferienwohnungen  
Geführte Mountainbike- Touren  
Pauschalangebote für Gruppen  
500m bis zur MTB Strecke**

Jutta u. Norbert Böhm  
Kannelgarten 17  
74891 Bundenthal  
Tel.06394/ 5378

[www.hausfladenstein.de](http://www.hausfladenstein.de) Email: [j.boehm@hausfladenstein.de](mailto:j.boehm@hausfladenstein.de)

Das Feld ist bestellt – die Saat scheint aufzugehen - Rückzug und damit mehr Zeit zum Schärfen der noch nicht vorhandenen Skills? Ich muss ehrlich zugeben, dieser Gedanke fängt so langsam an mir zu gefallen.

In diesem Sinne...ride on

Thomas



# **MIB**

Müller Baustoffe

*Alles Gute  
für's Bauen*

Baustoffring



Die Händler vom Fach

66629 Freisen Tel. (06855) 99770



## Als die Männer noch Schnautzer trugen...

Grußwort zum 50. Jubiläum des MSC

Mithras Schwarzerden

In den 60iger- Jahren war in der noch jungen BRD die Mobilisierung in vollem

Gange. Das Auto entwickelte sich vom Fortbewegungsmittel zum Statussymbol. In dieser Zeit trafen sich junge Familienväter zu mehr oder

weniger ernsthaften Benzingesprächen, überwiegend Opelfahrer (ein Opel Rekord Sprint war damals schon ein heißes Gerät). Gemeinsam wurden NOF's (Nachtorientierungsfahrten) in der näheren Umgebung bestritten. Sie entschlossen sich, einen Verein zu gründen.

Die erste Satzung wird am 26.06.70 errichtet und am 15.03.71 ins Vereinsregister eingetragen, zunächst fundierte man unter dem Dachverband

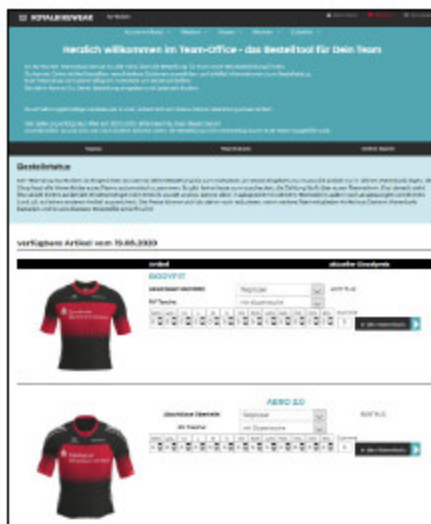

NAVC. Die ersten eigenen Veranstaltungen waren Slalom-Veranstaltungen auf der Straße zwischen Schwarzerden und Herchweiler, die damals noch nicht vollständig ausgebaut war.

Als der Friedhof an der Straße errichtet wurde, zog die Veranstaltung dann auf den IWS-Parkplatz um, wo auch später dann einige Kartslalom-Veranstaltungen für den Nachwuchs stattfanden. Außerdem wurden NOF's auf Feldwegen durchgeführt, von denen um Schwarzerden zahlreiche mit Verbundsteinen ausgelegte Wege zur Verfügung standen. Die meisten dieser Veranstaltungen fanden als sogenannte „Chinesen-Rallys“ statt, aber auch mit versteckten Kontrollen und stummen Kontrollen wurde damals gearbeitet. Es kamen aber auch schon erste Etappen auf Zeit hinzu. Während der sportliche Teil meistens an einem Samstagnachmittag stattfand, zog sich die Auswertung von Hand zu Fuß, meistens in die späte Nacht hinein bei Teilnehmern bis über 250, sodaß die Siegerehrung erst in der 2. Nachthälfte stattfinden konnte.



# Teamshopsystem

## Individuelle Teambestellung - Smart organisiert

### Organisiert die Bestellung Eurer Teambekleidung online

- Online-Shop mit eigener Subdomain (teamname.royalbikewear.de)
- 3-D Ansichten der Artikel in Eurem Design im Teamshop
- Übersichtliches Backend mit zahlreichen Kommunikations- und Exportfunktionen für den Teamadmin
- Verschiedene Preismodelle für die Besteller möglich
- Vorverpacken und Einzelversand für jedes Teammitglied gegen Aufpreis möglich



### Eure Vorteile

- Zeitersparnis beim Einsammeln der Teambestellung
- Transparente Deadlines, keine Übertragungsfehler
- Jederzeit Übersicht über die Gesamtmengen und die Bestellungen der einzelnen Teammitglieder
- Faire Produktion in Europa





## Als die Männer noch Schnautzer trugen...

Geld verdient wurde allerdings mit anderen Veranstaltungen, zunächst mit Volkswanderungen, die Anfang der 70iger- Jahre von vielen Vereinen durchgeführt wurden, auch in der näheren Umgebung mit Teilnehmern, meist über 1000, von denen jeder eine Medaille bekam. Die Einnahmen kamen durch die Verköstigung und durch die kostenlose Mitarbeit der Vereinsmitglieder und aller Angehörigen und Freunde zustande. Weitere Einnahmequellen waren Fastnachtsveranstaltungen vom Fetten Donnerstag bis Fastnachtdienstag, die im Club-Lokal beim Heckenwirt (Gasthaus Mithras, Inhaber: Ernst Schwarm, in Schwarzerden) durchgeführt wurden. Aber auch ein 1. Altentag für die damals noch selbständige Gemeinde Schwarzerden wurde durchgeführt, natürlich mit Taxifahrten für die Teilnehmer .

Dieses Engagement für die Bevölkerung zahlte sich aus in einer großzügigen Unterstützung für ein elektronisches Zeitmeßgerät von der Fa. Omega aus der Schweiz, das noch persönlich dort abgeholt wurde.



**PHYSIOTHERAPIE**  
IM WEISELBERGBAD  
Julia Schubert & Karl Denschhof GbR

Zum Schwimmbad  
66629 Oberkirchen

Telefon ■ 0 68 55 - 99 60 95 0  
E-Mail ■ [service@physiotherapie-weiselbergbad.de](mailto:service@physiotherapie-weiselbergbad.de)

[www.physiotherapie-weiselbergbad.de](http://www.physiotherapie-weiselbergbad.de)

**Autohaus  
Albrecht**

ŠKODA



mazda

**Vertragshändler für Skoda und Mazda**

# **Barankauf von Gebrauchtwagen sämtlicher Fabrikate**

**Autogas**

*innovativ \* preiswert \* umweltschonend*

- Einbau
- Wartung
- Tankstelle

**Leipziger Str. 1, 66606 St. Wendel**

**[www.autohaus-albrecht.com](http://www.autohaus-albrecht.com)**

**06851/800 680**



## Als die Männer noch Schnautzer trugen...

1. Vorsitzender des Vereins war Karl-Heinz Finkler, begleitet von Alex Wagner als 2. Vorsitzenden und Horst Bähr als Schatzmeister.

In der Generalversammlung vom 16.12.77 wurde der Vorstand umgebildet.

1. Vorsitzender wurde Klaus-Peter Dausend, Stellvertretender Karl-Heinz Finkler und Schatzmeister Oskar Martin.

Mittlerweile hatte sich der Verein dem Dachverband des ADAC angeschlossen, wodurch auch Änderungen in der Satzung erforderlich waren.

1977 konnte unter Aufbietung aller mobilisierbaren Kräfte bei den Vorstandswahlen des ADAC Saarland Karl-Heinz Finkler als Sportleiter mit

1 Stimme Vorsprung gewählt werden, der dieses Amt bis 2014 begleitete und anschließend zum 1. Vorsitzenden des ADAC Saarland gewählt wurde bis zum

altersbedingten Ausscheiden 2018. Auch motorsportlich ging es steil aufwärts. Das 1. Bergrennen fand in Zusammenarbeit mit dem ATC Merzig 1973 statt mit immer wieder neuen Problemen bei der jährlichen Durchführung der Veranstaltung. Teilweise wurde die Veranstaltung auch über mehrere Tage, zusammen mit Motorradrennen durchgeführt mit Unterstützung durch benachbarte Motorsport-Clubs. Das letzte Bergrennen wurde 1991 veranstaltet. Eine weitere Genehmigung wurde verboten. Durch die Erfindung des Haseluhns fiel diese Veranstaltung dem „Jägerlatein“ zum Opfer. Welche Bedeutung diese Veranstaltung für die Region hatte, kann man vielleicht an folgender Episode erkennen:

Als ich nach den Verhandlungen mit der Emmrich-Brauerei wegen der Getränkelieferung für die Veranstaltung den Geschäftsführer fragte, warum sie sich bei einer solchen Veranstaltung engagieren, erklärte er mir:

„Wir haben zahlreiche Gaststätten in der Pfalz, die wir jede Woche anfahren und mit Getränken beliefern, die übers Jahr nicht soviel Umsatz bringen, wie diese Veranstaltung an einem Wochenende. Wieviel ehrenamtliches Engagement durch dieses Verbot der Veranstaltung zugunsten des Haseluhns zerstört hat, ist unwiederbringlich.“

Betriebliche Krankenversicherung (bKV)

## Stärken Sie Ihr wertvollstes Kapital: Ihre Mitarbeiter.

Mit einer bKV bieten Sie Ihrer Belegschaft exzellenten Gesundheitsschutz – und sofort erlebbare, dauerhafte Mehrwerte. Als Marktführer bei Firmengruppen- und Krankenzusatzversicherungen ist die DKV Ihr kompetenter Partner.

**DKV**

Deutsche Krankenversicherung



Ich informiere Sie gerne:

**Subdirektion  
Frank Müller**

Subdirektion der ERGO

Bahnhofstr. 14, 66629 Freisen  
Tel 06855 1664, Fax 06855 996012  
fra.mueller@ergo.de  
www.fra-mueller.ergo.de



Ein Unternehmen der ERGO

## Als die Männer noch Schnautzer trugen...

Aber der Verein bestand nicht nur aus Motorsportveranstaltungen. Oft war die Kombination mit geselligen Veranstaltungen verbunden, insbesondere auch bei Sportwarteinsätzen am Nürburgring bei den Veranstaltungen des ADAC Saarland, am GP der Tourenwagen und später bei der DTM. Unvergessen sind die Höhepunkte auf der Wagenburg am Adenauer Forst und die nächtlichen Einsätze bei der Rallye Saarland, wo wir damals in direktem Kontakt mit den Rallye-Größen wie Walter Röhrl und Armin Schwarz kamen. Um das motorsportliche Spektrum zu vervollständigen, haben wir uns auch ab 1985 von der Veranstaltergemeinschaft mit dem MSC Nord-Saar, ATC Merzig, MSF Theeltal und dem ADAC Saarland bei dem Motorradrennen-Revival in St. Wendel engagiert, wobei wir da die Beköstigung übernommen haben und wesentlich zum finanziellen Erfolg der Veranstaltung beigetragen haben. Bei einer Veranstaltung hatten wir einen 10.000 Liter-Container der Karlsberg-Brauerei hinterm Zelt stehen, wobei die Zeltveranstaltung durchaus mit Oktoberfest-Zelten konkurrieren konnte.



## Rundum-Schutz für Ihr E-Bike.

Aufsteigen, losfahren, weiterkommen.  
Immer im Gepäck: die ERGO E-Bike Versicherung\*.



Subdirektion der ERGO BV AG  
**Frank Müller**

Bahnhofstr. 14  
66629 Freisen  
Tel 06855 1664  
fra.mueller@ergo.de  
www.fra-mueller.ergo.de

\*Versicherbar sind Pedelecs und E-Bikes, die nicht in der Kfz-Versicherung versicherungspflichtig sind.

**ERGO**



# STEFAN KELLER



- *Stuck*
- *Putz*
- *Trockenausbau*
- *Vollwärmeschutz*
- *Anstrich*

***Gewerbegebiet Zennwies  
66629 Freisen  
Tel.: 06855 / 99 62 22***

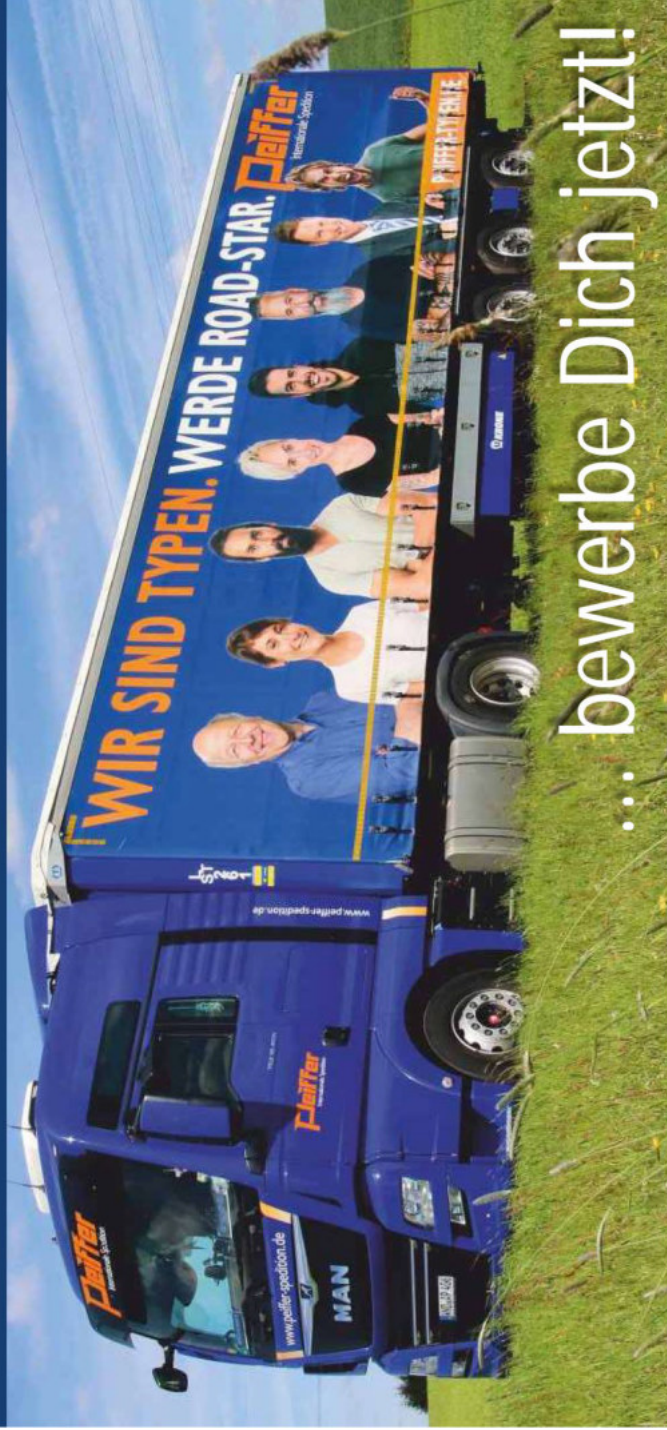
## Als die Männer noch Schnautzer trugen...

Als am Sonntag-Nachmittag der Biervorrat im Container zu Ende ging, wollte bei der Karlsberg-Brauerei niemand dem Glauben schenken. Erst als wir mitteilten, daß auch die Becher zur Neige gehen, wurden sie stutzig. Wir haben dann auf verschiedensten Wegen versucht, noch Bier bezukriegen und prompt beim Abwinken des letzten Rennens und beim Ansturm auf das Zelt zur Siegerehrung war der Container leer und wir mußten einzelne Fässer anzapfen, die dann natürlich auch nicht entsprechend gekühlt waren und somit erhebliche Probleme beim Zapfen bereiteten. Aber auch das haben wir gemeistert. Infolge tödlicher Unfälle wurden die Veranstaltungen dann 1992 ebenfalls eingestellt.

Schon früh haben wir uns neben den motorsportlichen auch anderen Veranstaltungen gewidmet. Schon 1991 haben wir ein Fahrradturnier auf dem Schulhof für Jugendliche durchgeführt. Ein Fahrradboom ist nach der Eröffnung des Fritz-Wunderlich-Weges 1992 entstanden, der dann zu einer speziellen Sparte in unserem Verein führte, „der Grünen Hölle“, die sich 2004 etablierte und seitdem regelmäßig Veranstaltungen durchführt. Der bisherige Höhepunkt wurde 2019 mit mehr als 800 Teilnehmern an einem Wochenende erreicht. Aber auch hier ist der technische Fortschritt zu erkennen.



Wir transportieren Vertrauen ...



... bewerbe Dich jetzt!

## Als die Männer noch Schnautzer trugen...

Beim 17. MTB-Rennen werden auch E-Bikes teilnehmen und Youngtimer, die später wie auch im Automobilsport zu Oldtimern werden. Nicht unerwähnt bleiben soll auch die Anschaffung des ehemaligen Maschinenschuppens am Rande von Schwarzerden, der heute eine finanzielle Grundlage des Vereins darstellt nach langjähriger Vermietung an die IWS als Lagerhalle und zwischenzeitliche Lagerung für Strohballen für Veranstaltungen. Unzähligen Arbeitseinsätzen beim Verpacken von Strohballen steht der Schuppen jetzt als Lager und Werkstatt zur Verfügung. Schon vor 10 Jahren haben wir auf dem Dach eine Photovoltaik-Anlage installieren lassen, die in jedem Jahr deutlich zur Stromversorgung in der Region beiträgt. Mit dem Ausbau des Mountainbike-Parcours am Füsselberg wurde eine schöne Trainingsanlage für Radfahrer geschaffen, die weit über die Region Beachtung findet und im Zusammenhang mit dem Radwegeausbau über die Bahntrassen einen Anziehungspunkt für die Zukunft darstellt. Damit ist die wirtschaftliche Basis für die weitere Zukunft des MSC Mithras geschaffen.

Dr. Klaus-Peter Dausend

1. Vorsitzender MSC Mithras e.V.

**KÜS Kfz-Prüfstelle**

**Plakette  
gefällig?**

Im Auftrag der  
**KÜS**

Zur KÜS 1  
66679 Losheim am See

**0 68 72  
88 78 88**

Ihr KÜS-Partner  
im Hochwald

**KULO**  
OSWALD & REIF GBR





**Energiesparhäuser in Holzrahmenbau**  
Zimmerarbeiten

**Energie-Haus**  
GERI



**Bernnd Litz**

**Bedachungen - Zimmerarbeiten**

**Wolfersweiler - 9 23 46**



**Energiesparhäuser im Holzrahmenbau**

Unser Meisterbetrieb fertigt Ihr Eigenheim ganz individuell nach Ihren Wünschen und Vorstellungen.

**Bedachungen / Zimmerarbeiten**

- Dachgeschossausbau
- Dachflächenfenster
- Garagen und Carports
- Energieberatung



**[www.bedachungen-litz.de](http://www.bedachungen-litz.de)**







- **PKW-An-u. Verkauf**
- **EU - Neufahrzeuge**
- **Autovermietung**
- **Abschleppdienst**
- **Fahrzeugaufbereitung**
- **Autoreparatur**
- **HU + AU**
- **Unfallinstandsetzung**

---

**Ständig ca. 70 gepflegte Gebrauchte an Lager**

---



**66839 Schmelz • Hoher Staden 5a**



**068 87 - 8 94 81 18**

**[www.autofrankschmelz.de](http://www.autofrankschmelz.de)**

# [www.sportwald.de](http://www.sportwald.de)

MTB-Fahrtechnik

Laufen

Motivation

eBike-Training

Athletik

Kurse

Seminare

Workshops

**Wir bieten dir Erlebnisse!**

## Kinder- und Jugendtraining 2021



Wir blicken zurück auf eine sehr turbulente Saison 2021. Die Pandemie hatte unter anderem den Vereinssport fest im Griff. Lockdown und Sportverbot konnten uns aber nicht bremsen. Mit viel Kreativität entstand aus dieser Not die Idee der „GHF Schnitzeljagd“. Um unsere „jungen Wilden“ wieder mit Spaß in den Sattel zu bekommen, wurden regelmäßig Aufgaben und Fotos von markanten Orten aus dem ganzen Saarland über unsere Internetseite veröffentlicht. Für die Kinder galt es, die Aufgaben zu lösen, die Orte zu finden und mit dem Rad anzufahren. Als Beweis musste ein Selfie auf der entsprechenden Webseite hochgeladen werden. Die Aktion kam dermaßen gut an, dass letztendlich 32 Kinder und Jugendliche an der GHF-Schnitzeljagd teilnahmen und sogar mehrere Vereine unsere Aktion kopierten. Als Belohnung gab es beim Finale für jeden Finisher einen echten Schatz. Als Anfang April endlich das erste Training unter coronakonformen Bedingungen möglich war, erschien sogar unser Maskottchen „Höllenhund Jupp“ höchstpersönlich, um die Leistungen der Kinder bei der GHF-Schnitzeljagd zu ehren. Man merkte allen Beteiligten deutlich an, wie sehr das gemeinsame Training fehlte. Die zwischenzeitlichen Versuche mit virtuellem Training und der Teilnahme an der Online Straßenrad-Bundesliga konnten dieses Gefühl natürlich nicht annähernd ersetzen.

Wir freuen uns auch über den enormen Zuwachs, den wir in diesem Jahr in unseren Trainingsgruppen zu verzeichnen haben. Mittlerweile ist der Zulauf sogar so stark, dass wir neue Interessenten nach einem ersten Schnuppertraining zuerst auf eine Warteliste setzen müssen.

Um die Zeit während des Lockdowns sinnvoll zu nutzen, nahmen einige neue Trainer an einer Trainerfortbildung teil. Das neu Gelernte und die frischen Ideen konnten dann direkt in den ersten Trainingseinheiten ausprobiert werden. Wir sind sehr stolz, dass wir ein so engagiertes Trainerteam haben, das auch in diesen schwierigen Zeiten mit höchster Motivation die Trainingsgruppen geführt hat.



# Kostenloses und unverbindliches Probetraining vereinbaren!

66629 Freisen - In der Au 1 - Tel.: 06855 3594949

**KURSE | SAUNA | TRAININGSPLANUNG | ERNÄHRUNGSBERATUNG**

**smile**   
FITNESS & GESUNDHEIT

## ÖFFNUNGSZEITEN

Montag - Freitag  
08:00 - 22:00 Uhr

Samstag u. Sonntag  
09:00 - 15:00 Uhr

365 Tage  
im Jahr geöffnet



smile BEST Fitness Freisen



\_smilebestfitnessfreisen\_de

#SMILEBEST

## Kinder- und Jugendtraining 2021



FT-Montage GmbH  
Auf der Schwann 6  
Gewerbegebiet  
66629 Freisen

Tel. 06857 / 699 89 10

**BEDACHUNGEN**

[www.ft-montage.com](http://www.ft-montage.com)

**FERTIGTEILMONTAGE**





# Freizeit mit Rückenwind!

Jetzt Ihr Wunsch e-Bike beim Experten vor Ort sichern!

- ✓ Große e-Bike Typen- & Markenauswahl
- ✓ Kompetente & Individuelle Beratung
- ✓ Kostenlose Probefahrten
- ✓ Leasing & Finanzierung



**e-motion e-Bike Welt St. Wendel**  
Willi-Graf-Str. 8, 66606 St. Wendel

**Tel: 06851 - 860 99 22**  
[sankt-wendel@emotion.technologies.de](mailto:sankt-wendel@emotion.technologies.de)

[www.emotion-technologies.de](http://www.emotion-technologies.de)  
[www.dreirad-zentrum.de](http://www.dreirad-zentrum.de)

Öffnungszeiten:

Di-Fr	10.00 - 13.00 14.00 - 18.00
Mo	geschlossen
Sa	10.00 - 15.00

≡ **e-motion** ≡  
DIE E-BIKE EXPERTEN

## Kinder- und Jugendtraining 2021

Auch der Ausbau vom Hölldrom schritt während dieser Zeit voran. Dabei sind wir besonders stolz auf die „Jugendarbeit mal anders“. Einige unserer „jungen Wilden“ helfen nämlich tatkräftig bei der Pflege und dem Bau im Trainingsgelände und auch bei den Vorbereitungen zu unserem Rennwochenende mit. Sie wissen so besonders zu schätzen, wie viel Arbeit hinter all dem steckt. Im Hölldrom arbeiten wir gerade an einem Geschicklichkeitsparcours. Wenn alles fertig ist, dürfen verschiedene Hindernisse (Spitzkehren, Rockgarden, Wippe, ...) auf drei miteinander kombinierbaren Linien überwunden werden.

Auch der SRB hat die Hölle für sich entdeckt und veranstaltete unter der Führung von Franz-Peter Mailänder ein Sichtungstraining mit Fokus auf Fahrtechnik für die U13 rund um unser Trainingsgelände. Das war sehr lehrreich und interessant und zwar nicht nur für die Teilnehmer, sondern auch für unsere Trainer, die das Training begleiteten.

Unsere Kinder und Jugendlichen helfen auch anderen. Bei der „Langen Nacht Egal Wo“



haben sehr viele Kids reichlich Kilometer für den guten Zweck gesammelt und haben teilweise bis spät in die Nacht ihre Runden gedreht.

Gegen Ende der Saison konnten wir auch wieder einige Rennveranstaltungen besuchen, bei denen unsere Kinder einige Podestplätze einfahren konnten. Wir hoffen sehr, dass die Saison 2022 von weniger Einschränkungen geprägt ist und dass wieder mehr Rennveranstaltungen stattfinden.

Einschränkungen hin oder her - die strahlenden Augen der Kids und das tolle Feedback haben uns überzeugt auch im nächsten Jahr wieder eine GHF-Schnitzeljagd anzubieten. Sofern es pandemiebedingt möglich ist, möchten wir auch ein paar Vereinsausflüge starten. Mehr dazu wird aber noch nicht verraten. Lasst euch einfach überraschen!

Jochen Petry



*Ihr kompetenter  
Ansprechpartner für*

**FAHRRÄDER, E-BIKES  
& ZUBEHÖR**

*im Saarland und über  
die Grenzen hinaus!*

**IHR RADHÄNDLER IM SAARLAND MIT DEN TOP MARKEN!**



**Riegelsberg**  
Saarbrücker Str. 171  
info@wecycle.de  
06806-9878960



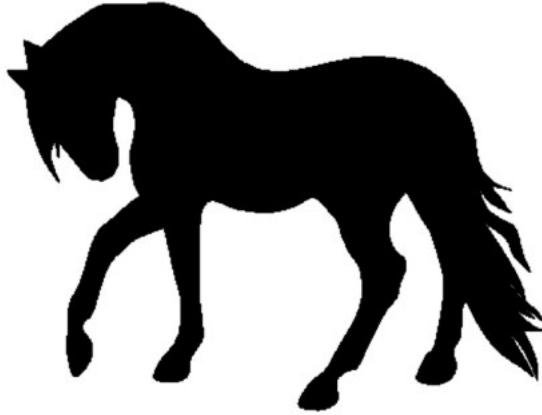
**St.Wendel**  
Linxweiler Str. 27a  
stwendel@wecycle.de  
06851-9379880

**www.wecycle.de**



## Kinder- und Jugendtraining 2021





# Ihr Streu-Dienst

Einstreu für Pferde und Nutztiere

Inhaber: J. Becker

Ansprechpartner: D. Becker

0151 701 288 40

Unsere Strohpellets eignen sich hervorragend als Stall Einstreu für Pferde und Nutztiere.  
Sie sind mit zahlreichen Vorteilen ausgestattet:

- einfaches Handling
- geringe Staubentwicklung
- wenig Mist

das sind nur drei Gründe, die unsere Strohpellets so beliebt machen...

Strohpellets (15 kg je Sack)

ab 4,80 Euro inkl. MwSt.

Anfragen gerne per WhatsApp oder Telefonisch.



Kinder- und Jugendtraining 2021



Ihr Spezialist, wenn es um die Werterhaltung Ihrer Bausubstanz geht



## Sanierung - Beschichtung - Trocknung

Balkon-, Treppen- und Terrassensanierung, Flachdachsanierung  
Bodenbeläge für Wohnbereiche und Bäder  
Spezial-Beschichtungen für Schwimmbäder,  
Produktions- und Verkaufsflächen

### Klein Bautechnik GmbH

In der Zennwies 3

66629 Freisen

Tel.: 06855 - 99 66 00

Fax: 06855 - 99 66 01

E-Mail: [info@klein-bautechnik.de](mailto:info@klein-bautechnik.de)

Internet: [www.klein-bautechnik.de](http://www.klein-bautechnik.de)

#### Öffnungszeiten:

Montag - Mittwoch

8:00 Uhr - 12:00 Uhr und 14:00 Uhr - 17:00 Uhr

Donnerstag

8:00 Uhr - 18:00 Uhr

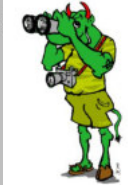
Freitag

8:00 Uhr - 12:00 Uhr

**Wir stehen für den Einsatz neuer Methoden und moderner Werkstoffe  
Besuchen Sie uns, wir beraten Sie gerne**

## Strecke Rennen GHF 2021

Strecke 2 h Rennen  
Grüne Hölle Freisen



Truck der Ahnungslosen

L122

Wanderweg

1. Start
2. Sportplatz
3. Kleinfeld
4. Fränky's Corner
5. Jupp's Crest
6. Sprungschanzentrail
7. Antniusbuche
8. Grillhütte
9. Doppel Nico Flow Trail
10. Fuchsröhre
11. Bergwerk
12. Döttinger Höhe
13. Bobes Trail
14. Bruchwaldhalle
15. Treppe
16. Ziel / Wechselzone / Rathaus





# BIKESPORT SCHEID



BIKE



BEKLEIDUNG



ZUBEHÖR



**ROTWILD**  
- GERMAN CYCLING DEVICE

**SPECIALIZED**



**CUBE**

**HAIBIKE**

**MERIDA**

**GIRO**

**THULE**

**uvex**



**RIDLEY**



Schaumbergstr. 131

66822 Lebach - Thalexweiler

Telefon: 0 68 88 / 9 18 33 Fax: 0 68 88 / 9 18 34

[Mail@Bikesport-scheid.de](mailto:Mail@Bikesport-scheid.de)

[www.BIKESPORT-SCHEID.de](http://www.BIKESPORT-SCHEID.de)



natürlich  
frisch

# Schwollener

WASSER FÜR DIE SINNE

**Schwollener Sprudel GmbH & Co. KG**  
Am Sauerbrunnen 21 - 23, 55767 Schwollen  
Telefon 06787-9787-0  
[www.schwollener.de](http://www.schwollener.de)  
[info@schwollener.de](mailto:info@schwollener.de)



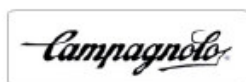
[schwollener.de](http://schwollener.de)





**wheelsports.de**

Premium Shop / Testcenter / Markenshop:



Wheelsports

c/o Wheelsports Dressler e.K.

Zeiselstraße 5

66919Weselberg

Hotline +49 (0)6333 - 60 23 95 We speak english

...und viel viel mehr!!!

[www.wheelsports.de](http://www.wheelsports.de)

# *Ihre Krankenpflegestation in der Gemeinde Freisen!*

Wir sind an 365 Tagen,  
rund um die Uhr, für Sie erreichbar.



**Ambulante Krankenpflege**  
Helfen · Pflegen · Betreuen

Talbrückstraße 2a · 66629 Oberkirchen  
Telefon 0 68 55 / 71 73 · Telefax 75 78

Zugelassen zu allen Kassen.

Mitglied im VAKS e.V.

Verband der frei- u. hauptberuflichen Alten- und KrankenpflegerInnen im Saarland e.V.

Kooperationspartner des Pflegeförderverein St. Wendel



**Ihre sympathischen  
Immobilienmaklerinnen  
mit professionellem  
Rundum-Service für  
Verkauf und  
Vermietung**

**IENCO & MAI**  
**IMMOBILIEN**

Wendalinusstraße 4 a  
66606 St. Wendel  
Tel.: 06851/93807 11

info@ienco-mai-immobilien.de · [www.ienco-mai-immobilien.de](http://www.ienco-mai-immobilien.de)

## Höllodrom



In Erinnerung an Lobo und mit besonderem Dank  
an Carla Forster von Holzidee Oberkirchen



Ihr Spezialist für alle Fragen rund ums Bauen!

**Meisterhaft**



**kloos**

**Bau-GmbH**



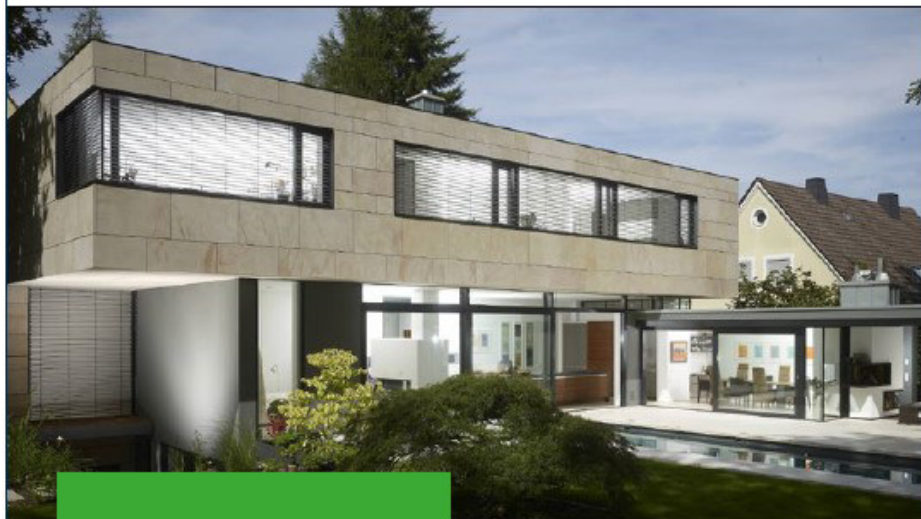
„... seit 1909“

55779 Heimbach  
Am Hahnenhübel 14  
Tel.: 0 67 89/97 79-0  
Fax 0 67 89/97 79-79

66606 St. Wendel  
Bahnhofstr. 10-14  
Tel.: 0 68 51/80 251 19  
Fax 0 68 51/80 251 20

E-Mail:  
info@kloos-bau.de  
Internet:  
www.kloos-bau.de





Ihr Partner  
für hochwertige  
Fenster, Türen und  
Fassadenprodukte  
aus Aluminium  
und Glas

**Komplett aus einer Hand:**

- Fenster und Türen aus Aluminium
- Minimal-Schiebetüren
- Fassaden aus Aluminium
- Glasbau
- Sonnenschutz
- Rauch- und Brandschutztüren
  
- Aufmaß
- Produktion
- Lieferung & Montage

---

**Schneider GmbH & Co. KG**  
Fenster. Fassaden. Glas.  
Im Bächel 1  
D-66885 Altenglan

**Tel.: 06381-4200-0**  
**[www.schneider-gmbh.eu](http://www.schneider-gmbh.eu)**




## Höllodrom



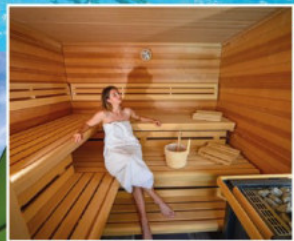
In unserem Höllodrom sollen sich nicht nur Biker wohlfühlen. Neben dem Ruheplatz im Zentrum des Geländes, haben wir mit freundlicher Unterstützung des Forstbetrieb Werle & Griebel auch eine kleine Tribüne errichtet. Hier haben, Eltern, Zuschauer und Begleiter eine tolle auf die Strecke.





Direkt an  
den Touren  
13,14 &15

# AKTIV RESORT IM PFÄLZERWALD



- Chalets
- Lodges
- Pool
- Sauna
- Bistro
- Bikeverleih
- Bikeshop



Village  
FBA

[www.fba-village.de](http://www.fba-village.de)

Am Sonneneck 2 + 4 · 76891 Bundenthal · Tel. 06394 9209474 · [info@fba-village.de](mailto:info@fba-village.de)



## Fanshop

Demnächst in unserem Shop:

[www.g-h-f.org/teamshop](http://www.g-h-f.org/teamshop)



## OPTIK SCHRANZ



Ihr Augenoptik Fachgeschäft in  
**Freisen und Baumholder**

seit 1893

### Baumholder

Kennedyallee 1  
55774 Baumholder

**Tel. (0 67 83) 5977**

E-Mail: [info@optikschranz.de](mailto:info@optikschranz.de)



### Freisen

Bahnhofstraße 50F  
66629 Freisen

**Tel. (0 68 55) 18 47 34**

E-Mail: [info@optikschranz.de](mailto:info@optikschranz.de)



[www.ecoparc-concepts.de](http://www.ecoparc-concepts.de)

**eco**parc  
concepts

# ***MOUNTAINBIKE PROJEKTE***

*... für*

*+ Vereine*

*+ Kommunen*

*+ Unternehmen*

*Follow us on*

*and support*



**@ecoparcconcepts**

**@bikeparkidarkopf**



## Fanshop



# Diehl

**TECHNISCHE GEBÄUDESYSTEME**

Bahnhofstraße 30 - 55774 Baumholder

Tel.: 06783 8217 - Fax: 06783 8210

E-Mail: [baumholder@diehl-gmbh.de](mailto:baumholder@diehl-gmbh.de)

[www.diehl-gmbh.de](http://www.diehl-gmbh.de)



 CLS - MTB Team



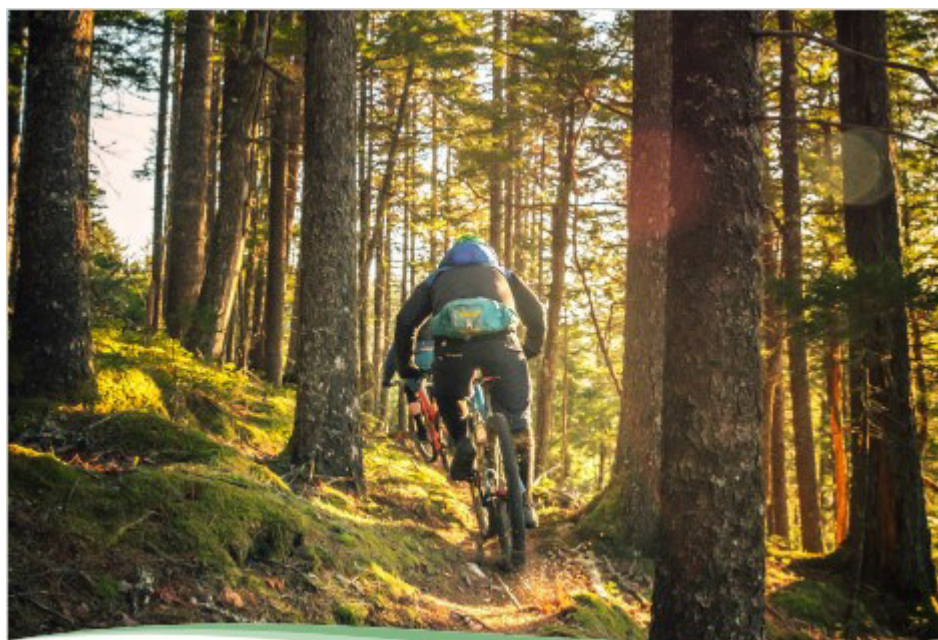
Custom(e) Logistics Solution

Zollagentur • Zollsoftware • Versandsoftware  
[www.cls-versand.de](http://www.cls-versand.de) • [www.zollager.cloud](http://www.zollager.cloud)

**KM**

 LOGISTIK  
SERVICE

[km-logistik-service.de](http://km-logistik-service.de)



## **Mountainbiken in herrlicher Natur im Sankt Wendeler Land**

- 9 MTB-Rundstrecken mit unterschiedlichen Schwierigkeitsgraden
- Abkürzungsmöglichkeiten und Verbindungswege
- Sehenswertes und Einkehrmöglichkeiten
- Karte mit Beschreibungen, Höhenprofilen und großen Tourenausschnitten für die Lenkertasche
- Parkplätze an allen Ausgangspunkten

### **Tourist-Information Sankt Wendeler Land**

Am Seehafen 1 • 66625 Nohfelden-Bosen

T: (06851) 801-8000 • [tourist-info@bostalsee.de](mailto:tourist-info@bostalsee.de)



**[www.sankt-wendeler-land.de](http://www.sankt-wendeler-land.de)**



**TOTAL**

## **Tankstation Oliver Müller**

Hauersweilerstraße 1, 66629 Freisen - Oberkirchen

---

Eigener Backshop - täglich frische Backwaren

Getränkemarkt - wöchentlich Sonderangebote

Großer Eisschrank mit Eiswürfel und Crushed Eis

Wagenpflege in Vollautomatische Waschstraße

Leistungsstarke Sauger

---

### Öffnungszeiten:

Mo - Fr: 06:00 – 20:00 Uhr

Sa: 07:00 – 20:00 Uhr

So: 08:00 – 20:00 Uhr



## Kinder- und Jugendtraining 2021



**H & W**  
**Bauelemente**

• TORE • TÜREN • FENSTER • ANTRIEBE  
• ROLLADEN • MARKISEN

*Hell & Werle*

*Rückweilerstr. 2 • 66629 Freisen*

*Tel.: 0 68 55 - 78 49*

*Fax: 0 68 55 - 18 42 81*

*Mobil: 01 60 - 94 71 42 93 (Herr Hell)*

*Mobil: 01 60 - 94 71 47 18 (Herr Werle)*





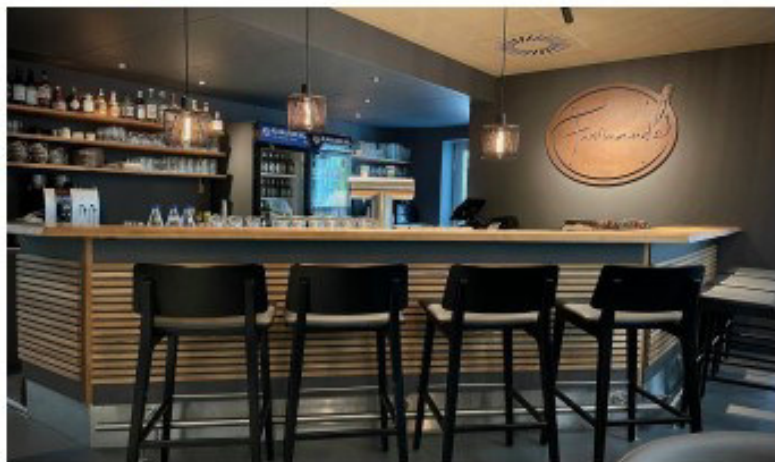
**Weiselbergbad**

**66629 Freisen Oberkirchen**

**Telefon: 06855 – 1515**



**Ferdinands-Café-Restaurant**



**Kegelbahn-Termine bitte vorab reservieren**



**CHRISTIAN MÜLLER**

Tischlermeister

St. Wendeler Str. 37

66871 Pfeffelbach

Fon 0 63 84 - 51 48 21

Fax 0 63 84 - 51 48 22

[cm@kuechensysteme-mueller.de](mailto:cm@kuechensysteme-mueller.de)

[www.kuechensysteme-mueller.de](http://www.kuechensysteme-mueller.de)

## **Innenarchitektonisches Gesamtkonzept**

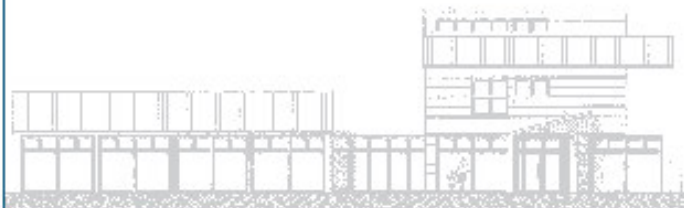
Die Küche passt perfekt in Ihr neues  
oder auch altes Zuhause.

## **Raumbezogene Küchengestaltung**

Besondere bauliche Einschränkungen?  
Kein Problem!

## **3-dimensionale Planung direkt auf Ihr Handy, Pad oder bei uns im Kino**

Erleben Sie Ihre neue Küche schon in der  
Planungsphase live und „hautnah“.



KÜCHENSYSTEME



**M. Fries**  
**Stuckateurmeister**

Stuck – Putz – Trockenausbau  
Vollwärmeschutz – Anstrich

Rosenstraße 18  
66629 Oberkirchen  
Tel: 0 68 55 / 12 19  
Mobil: 0171 671 2280  
[www.fries-stuckateurmeister.de](http://www.fries-stuckateurmeister.de)





Danke!!!

Ein fettes Dankeschön an Janin Schwöppe, die unsere wirren Gedanken zum Thema „wir hätten gerne ein Band-Shirt“ super schnell und super gut umgesetzt hat und unserem Jupp einen heißen Iron Maiden Style verpasst hat.

Dicker Kuss!!!



Meisterbetrieb

**Jörg Lehmann**

**DACH- WAND- UND ABDICHTUNGSTECHNIK**

- Dächer aller Art
- Bleche in allen Formen
- Bauwerksabdichtung
- Kaminsanierung

Zennwies 4 66629 Freisen  
Tel. 0 68 55 / 74 66  
Fax 0 68 55 / 184 659  
Mobil 0171 / 307 96 24



FAHRZEUGSERVICE

LACKIERUNGEN



**Ihr freier KFZ-Fachbetrieb und  
Servicepartner.**

**66629 Freisen**

**Auf der Schwann 18**

Telefon: +496857 - 179070

Fax: +496857 - 179069

Email: [info@cm-fahrzeugservice.de](mailto:info@cm-fahrzeugservice.de)



- Autogas-Umrüstung – Autoglas
- Reparaturen aller Fabrikate
- Elektronische Achsvermessung
- Hauptuntersuchung – Abgasuntersuchung
- Unfallinstandsetzung
- Mietwagen – Reifenservice
- Neuwagen – Jahreswagen
- Gebrauchtwagen mit Garantie
- Finanzierung
- Leasing – Versicherungen



***martin-zettl***

**66629 Oberkirchen ● Gartenstrasse 2  
Telefon (0 68 55) 99 71-0**

e-mail: [fahrzeuge@automartin-zettl.fsoc.de](mailto:fahrzeuge@automartin-zettl.fsoc.de)  
[www.automartin-zettl.de](http://www.automartin-zettl.de)

# KIRNER VERBINDET

SEIT 1798



ALTBEWÄHRTER  
GESCHMACK

NEUES  
& DESIGN



KIRNER  
#KIRNERBRAUEREI



**KIRNER**  
Privatbrauerei

MEHR UNTER:  
[WWW.KIRNER-BIER.DE](http://WWW.KIRNER-BIER.DE)